

▶ Templeton Growth Fund, Inc.

Fondskategorie

Globale Aktienfonds

Fondsmanager

Murdo Murchison/Nassau

Fondswährung

US Dollar

Verfügbare Anteilsklassen

Templeton Growth Fund, Inc. (A)

Auflegungsdatum

Klasse A 29.11.1954

Nettoinventarwert

Klasse A 18,73 USD

Vergleichsindex

MSCI World Index

Fondsgebühren (für alle Anteile der Klassen A)

Emissionskosten: 5,75 %
Verwaltungsgebühr: 0,90 % p.a.
Vertriebsgebühr (12b1): 0,25 % p.a.

Ausschüttungszyklus

Halbjährig

Letzte Ausschüttung

Klasse A: 0,1266 USD
(07.12.2001)

Kennnummern

Fonds-Nr. A: 147
WKN A: 971 025

Franklin Templeton

Investment Services GmbH

Tel.: 08 00/073 80 02 (Deutschland)
08 00/29 59 11 (Österreich)
Fax: 0 69/2 27 23-120
E-mail: info@templeton.com
Internet: www.franklintempleton.de



**FRANKLIN TEMPLETON
INVESTMENTS**

Anlagepolitik

Anlageziel dieses Fonds ist langfristiges Kapitalwachstum. Ein sekundäres Ziel ist die Erzielung von Erträgen. Die Anlage erfolgt weltweit in Aktien, dabei vorwiegend in Stammaktien und Schuldtiteln von Unternehmen und der öffentlichen Hand. Die Basiswährung des Fonds ist USD.

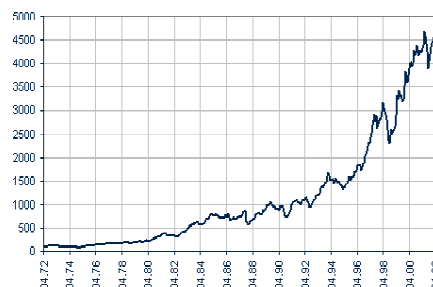
Fondsvolumen / Portfolio-Zusammensetzung

14.009,5 Millionen USD / Aktien: 83,8 % Renten: 8,8 % Liquide Mittel: 7,5 %

Größte Werte per 31.03.2002

GERMANY FEDERAL REPUBLIC OF	4,0%
U S TREASURY BOND	3,0%
ENI SPA	1,7%
CHEUNG KONG HLDGS LTD	1,7%
J SAINSBURY PLC	1,6%
SHELL TRANSPORT & TRADING CO PLC	1,6%
SAMSUNG ELECTRONICS CO LTD	1,6%
ALBERTSONS INC	1,4%
BRISTOL MYERS SQUIBB CO	1,4%
U S TREASURY NOTE	1,4%

Wertentwicklung in EUR



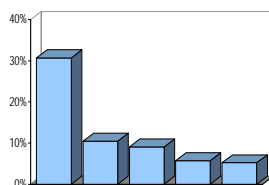
Kumulierte Rendite in Euro

	1fd. Jahr	3 Monate	6 Monate	1 Jahr	3 Jahre	5 Jahre	10 Jahre	seit Aufl.	Volatilität
A(dis)	2,8	1,4	12,4	3,8	37,5	87,7	300,2	26.491,4	12,8
Index	-4,1	-4,6	3,4	-14,9	-3,7	55,1	209,6	N/A	15,3

Portfolio-Zusammensetzung

Top-5-Länder²

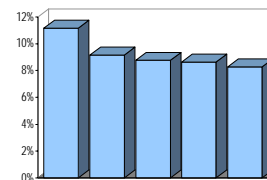
in % des Fondsvermögens per 30.04.2002



Land	%
Vereinigte Staaten	30,7 %
Grossbritannien	10,5 %
Deutschland	9,1 %
Hongkong	5,7 %
Südkorea	5,2 %

Top-5-Branchen

in % des Fondsvermögens per 30.04.2002



Branche	%
Materialien	11,2 %
Banken	9,2 %
Staatsanleihen	8,8 %
Telekommunikation	8,6 %
Versorger	8,3 %

Alle angegebenen Performancezahlen sind ohne Berücksichtigung der Emissionskosten und bei Wiederanlage sämtlicher Ausschüttungen berechnet. Die Performance der Vergangenheit ist keine Garantie für die zukünftige Entwicklung. Wechselkursschwankungen können die Werte der ausländischen Investitionen beeinflussen. Kapitalmärkte von Schwellenländern können risikoreicher sein als die von Industrieländern. Die Preise der Anteile und deren Erträge können sowohl steigen als auch fallen. Unter Umständen erhalten Sie nicht den ursprünglich investierten Betrag zurück. In einen Index kann nicht direkt investiert werden.

² Ohne Berücksichtigung der liquiden Mittel